



ACADÉMIE
DE NANCY-METZ

*Liberté
Égalité
Fraternité*

Les chiffres clés de l'affectation 2020 de l'académie de Nancy-Metz



Les chiffres clés de l'affectation 2020 de l'académie de Nancy-Metz



Sommaire

- 1) Évolution de l'affectation en 2^{de} Professionnelle,
2^{de} Professionnelle agricole et 1^{re} année de CAP 2 ans.....3
- 2) Évolution de l'affectation en 1^{re} année de CAP
Public Prioritaire (EREA compris).....4
- 3) Bilan de l'affectation en Première Professionnelle.....6

Les données de L'AFFECTION figurant dans ce document proviennent de l'application AFFELNET Lycée et de la Base Élève SYSCA (SYstème d'Information Statistique Consolidé Académique). Vous trouverez l'intégralité des données sur l'affectation dans l'académie sur le document à paraître (Décembre) "BILAN DE L'ORIENTATION ET DE L'AFFECTION".

1) Évolution de l'affectation en 2^{de} Professionnelle, 2^{de} Professionnelle agricole et 1^{re} année de CAP 2 ans

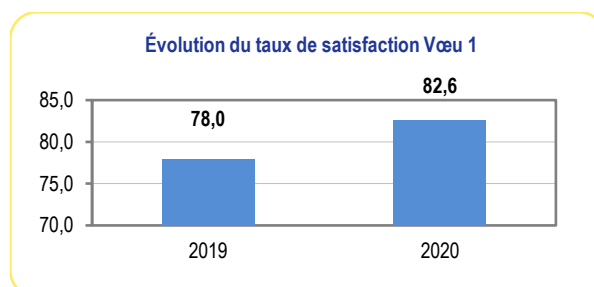
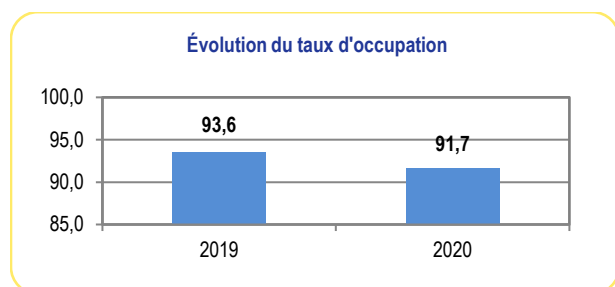
Année	C.A.	Candidats Vœu 1	Ratio Candidats V1 pour 100 CA	Affectés Vœu 1	Taux de satisfaction V1 en %	Affectés tous Vœux	Présents SYSCA au 15/10	Taux d'occupation en %
juin 2020	6358	7065	111	5837	82.6	6228	5828	91.7
juin 2019	6433	7524	117	5865	78.0	6343	6020	93.6

	C.A.		Candidats Vœu 1		Ratio Candidats V1 pour 100 CA	
	2020	2019	2020	2019	2020	2019
Production	3013	3293	3249	3683	108	112
Services	3345	3140	3816	3841	114	122

En 2020, on constate une forte baisse de 6.1% (-459) des candidats vœu 1, dont -11.8% (-434) dans le secteur de la production et -0.7% (-25) dans le secteur des Services.

On constate aussi une légère baisse de 1.2% (-75) des capacités d'accueil, dont -8.5% (-280) des CA production, alors que les CA services augmentent de 6.5% (205). Toutefois, il faut relativiser ces variations, car la 2^{de} Pro Cuisine (**production**) est intégrée depuis juin 2020 dans la 2^{de} Pro famille de métiers de l'hôtellerie et de la restauration (**services**).

En 2020, le taux de satisfaction V1 académique augmente de 4.6 points (82.6%) par rapport à 2019 (78%), par contre le taux d'occupation académique baisse de 1.9 points pour atteindre 91.7%.



► Situation par département en 2020 ◀

Département	C.A.	Candidats Vœu1	Ratio Candidats V1 pour 100 CA	Affectés Vœu 1	Taux de satisfaction V1 en %	Affectés tous Vœux	Présents SYSCA au 15/10	Taux d'occupation en %
54	1945	2199	113	1784	81.1	1904	1766	90.8
55	591	572	97	527	92.1	560	531	89.8
57	2731	3050	112	2523	82.7	2690	2559	93.7
88	1091	1244	114	1003	80.6	1074	974	89.3
Académie	6358	7065	111	5837	82.6	6228	5828	91.7

Le département de la Meuse a un taux de satisfaction vœu1 supérieur de 9.5 points au taux académique (82.60%) alors que celui des Vosges est inférieur de 2.0 points. Cette différence peut s'expliquer par un ratio nombre de candidats pour 100 places plus faible en Meuse (97) que dans les Vosges (114). Le département des Vosges a un taux d'occupation inférieur de 2.4 points au taux académique (91.7%) alors que celui de la Moselle est supérieur de 2.0 points.

► Origine scolaire des élèves affectés en juin 2020 et présents au 15 octobre en 2^{de} professionnelle et 1^{re} année de CAP 2 ans ◀

Origine scolaire	3 ^{ème} (y compris 3ULIS et 3UPEA)	2 ^{de} Pro	2 ^{de} GT	Autres	Tale CAP	1CAP2	3 ^{ème} SEGPA	DAIP	Total acad
Affectés en juin 2020 en (%)	95.4	2.0	0.9	0.6	0.3	0.1	0.1	0.6	100.0
Présents SYSCA au 15 octobre en (%)	93.1	2.7	1.1	0.8	0.9	0.7	0.1	0.5	100.0

Les élèves de 3^e représentent la part la plus importante des élèves affectés en juin (95.4%) et présents au 15 octobre (93.1%) dans les formations de 2^{de} Professionnelle et de 1^{re} année CAP 2 ans. La part des élèves de 2^{de} GT qui se réorientent vers ces structures s'élève à 0.9 % (58) en juin et à 1.1 % (58) en octobre.

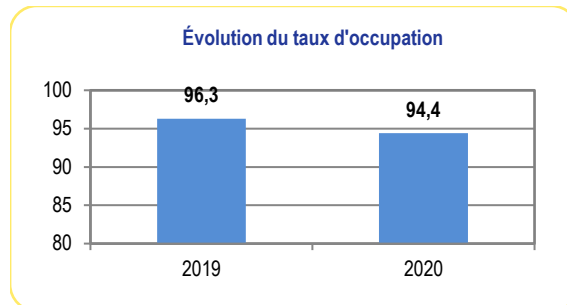
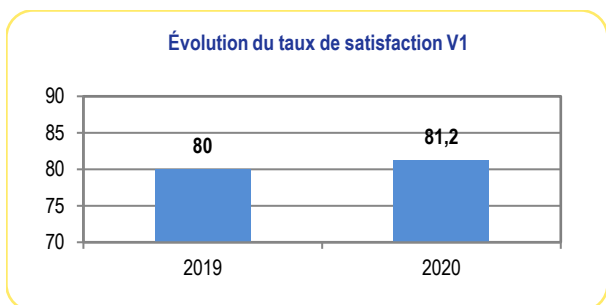
2) Évolution de l'affectation en 1^{re} année de CAP Public Prioritaire (EREA compris)

Année	C.A.	Candidats Vœu 1	Ratio Candidats V1 pour 100 CA	Affectés Vœu 1	Taux de satisfaction V1 en %	Affectés tous Vœux	Présents SYSCA au 15/10	Taux d'occupation en %
juin-2020	1187	1357	114	1102	81.2	1179	1121	94.4
juin-2019	1158	1342	116	1073	80.0	1153	1115	96.3

	C.A.		Candidats Vœu1		Ratio Candidats V1 pour 100 CA	
	2020	2019	2020	2019	2020	2019
Production	687	650	816	799	122	123
Services	500	509	541	544	103	107

En 2020, on constate une légère hausse de 1.1% (+15) des candidats Vœu 1, dont 2.1% (+17) dans le secteur de la production et quasi stabilité des Vœux1 dans le secteur des services. On constate également une légère hausse de 2.5% (+29) des Capacités d'Accueil dont +5.7% (+37) dans le secteur de la production et quasi stabilité des CA dans le secteur des services.

En 2020, le taux de satisfaction vœu1 académique augmente de 1.2 points à 81,2% par rapport à 2019. Par contre, le taux d'occupation académique baisse de 1.9 points pour atteindre 94.4%.



► Situation par département en 2020 ◀

Département	C.A.	Candidats Vœu 1	Ratio Candidats V1 pour 100 CA	Affectés Vœu 1	Taux de satisfaction V1 en %	Affectés tous Vœux	Présents SYSCA au 15/10	Taux d'occupation en %
54	370	434	117	336	77.4	383	356	96.2
55	105	108	103	105	97.2	105	98	93.3
57	514	582	113	432	74.2	486	483	94.0
88	198	233	118	199	85.4	205	184	92.9
Académie	1187	1357	114	1102	81.2	1179	1121	94.4

Le département de la Meuse a un taux de satisfaction vœu 1 supérieur de 16.0 points par rapport au taux académique (81.2%) alors que celui de la Moselle est inférieur de 7.0 points. Cette différence peut s'expliquer par un ratio nombre de candidats pour 100 places plus faible en Meuse (103) qu'en Moselle (113). Le département de la Meurthe-et-Moselle a un taux d'occupation supérieur de 1.8 points par rapport au taux académique (94.4%), alors que celui des Vosges est inférieur de 1.5 points.

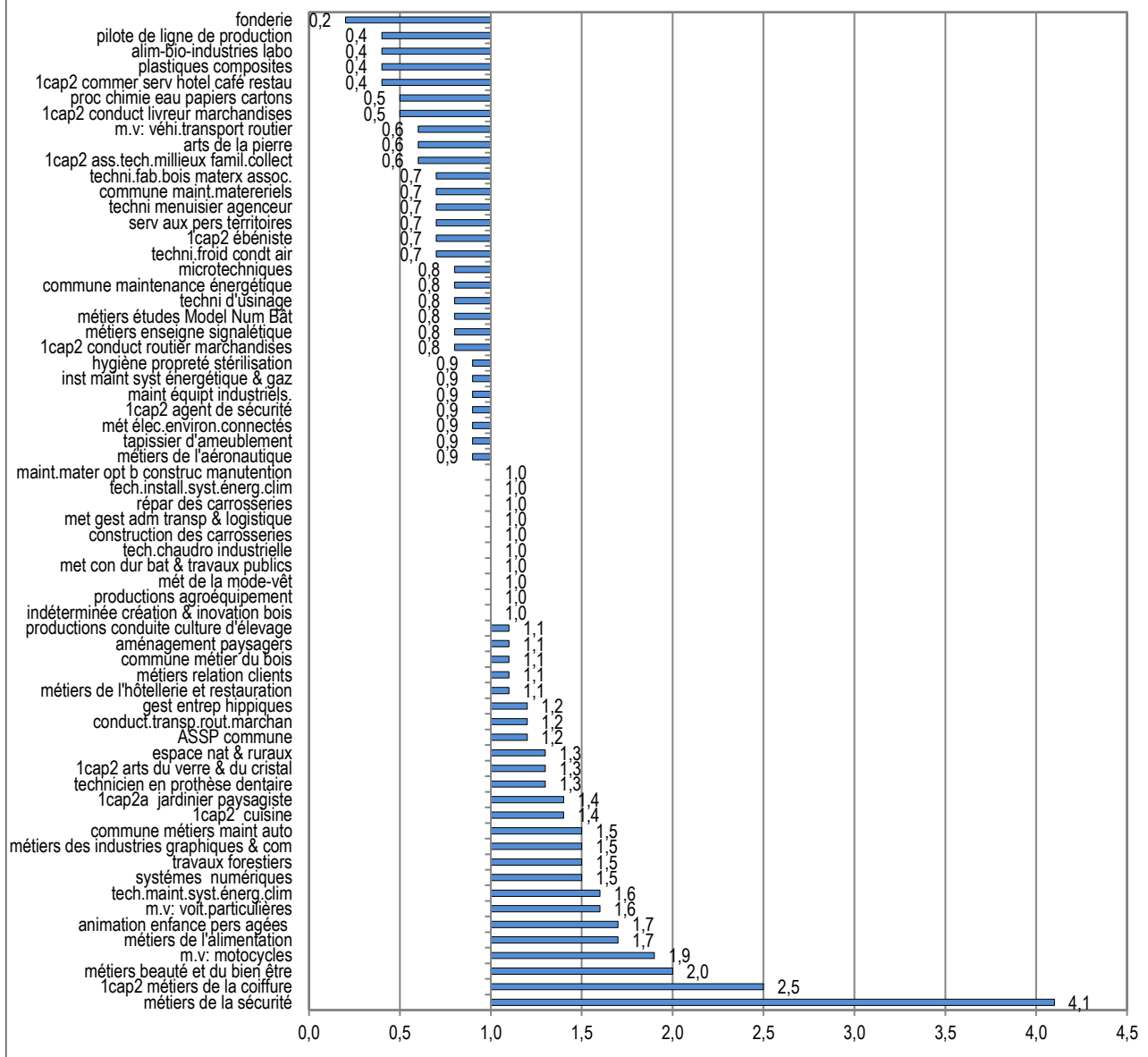
► Origine scolaire des élèves affectés en mai 2020 et présents au 15 octobre en 1^{re} année de CAP Public Prioritaire ◀

Origine scolaire	3 ^e (y compris 3ULIS et 3UPEA)	2 nd e Pro	Autres	DAIP	1CAP2 (y compris 1CAP2U)	3 ^e SEGPA	TCAP	Total acad
Affectés en mai 2020 en (%)	30.1	3.6	8.2	2.9	5.2	50.0	0.0	100.0
Présents SYSCA au 15 octobre en (%)	35.7	3.4	5.8	2.9	10.7	41.0	0.5	100,0

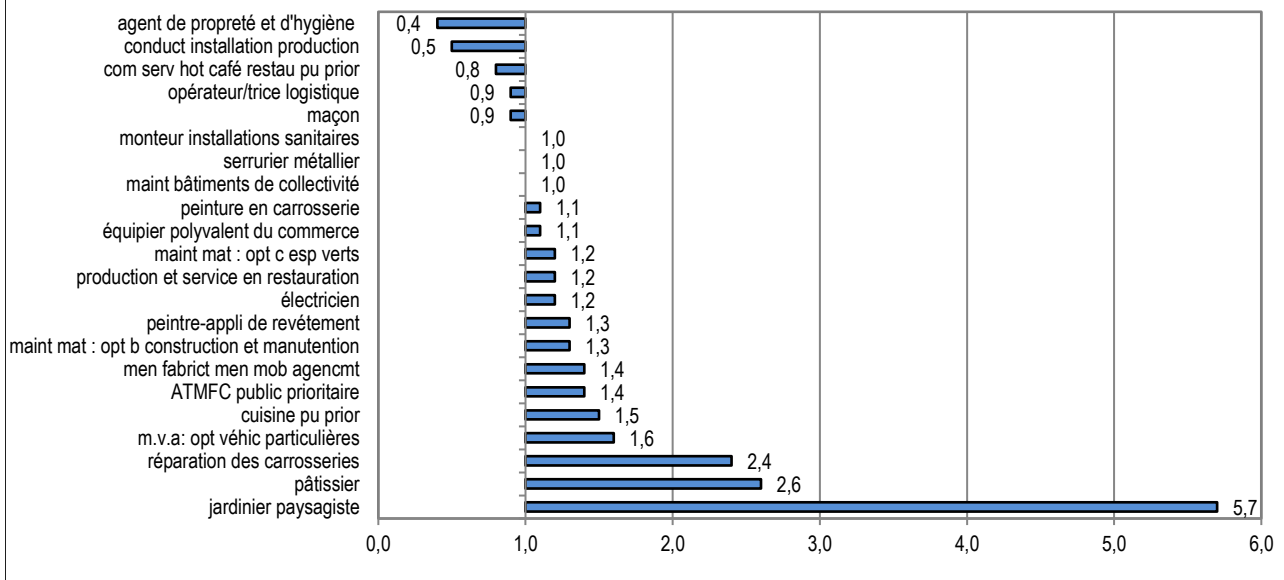
En 2020, les élèves de 3^e SEGPA représentent la part la plus importante des élèves affectés en juin (50.0%) et présents au 15 octobre (41.0%) en 1^{re} année de CAP Public Prioritaire, pour autant, 30.1% des élèves affectés et 35.7% des présents sont issus de 3^e suite à leur reconnaissance comme Public Prioritaire lors de la commission PREPAM. Les élèves de 3^e SEGPA ont un taux de satisfaction tous vœux de 97.0%.

► Taux d'attractivité : (nombre de candidats vœu 1/capacité d'accueil) ◀

Taux d'attractivité en 2^{de} Professionnelle, 2^{de} Professionnelle agricole et en 1^{re} année de CAP2ans



Taux d'attractivité en 1^{re} année de CAP Public Prioritaire



3) Bilan de l'affectation en Première Professionnelle

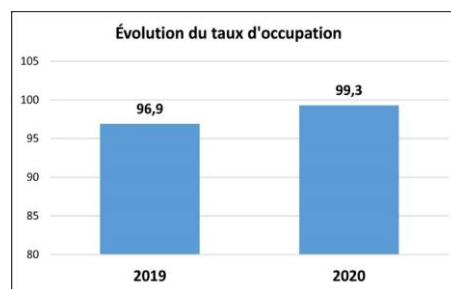
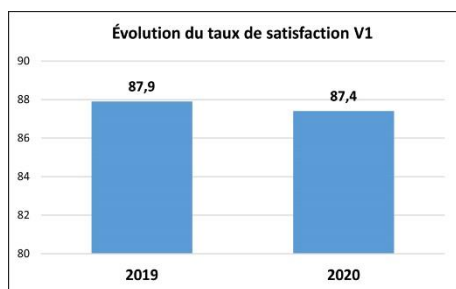
► Évolution de l'affectation en 1^{re} pro (Bac Pro 3 ans) ◀

Année	C.A.	Candidats Vœu 1	Ratio Candidats V1 pour 100 CA	Affectés Vœu 1	Taux de satisfaction V1	Affectés tous Vœux	Présents SYSCA au 15/10	Taux d'occupation
Juin 2019	6001	6664	111,0	5860	87,9%	6045	5812	96,9%
Juin 2020	5955	6673	112,1	5835	87,4%	6042	5913	99,3%

De 2019 à 2020, le nombre de candidats est stable (+ 9), de même que celui des affectés tous vœux. La différence principale entre les deux années tient au nombre d'élèves présents au mois d'octobre, dont la hausse assez nette fait progresser le taux d'occupation de plus de 2 points, passant de 96,9 % à 99,3 %.

	C.A.		Candidats Vœu 1		Ratio Candidats V1 pour 100 CA	
	2019	2020	2019	2020	2019	2020
Production	3058	3011	3230	3252	105,6	108,0
Services	2943	2944	3434	3421	116,7	116,2

L'augmentation du ratio Candidats V1 pour 100 CA (de 111 à 112,1) masque deux mouvements opposés : une augmentation de 2,4 points dans le domaine de la production et une baisse de 0,5 point dans le domaine des services. Ce dernier restant néanmoins supérieur de 8 points au premier.



Le taux de satisfaction sur Vœu 1 poursuit sa diminution en 2020 (- 0,5 point par rapport à 2019, à rapporter pour mémoire à la baisse de - 0,8 point de 2018 à 2019), à mettre en lien avec la hausse régulière du ratio Candidats V1 pour 100 CA. Le taux d'occupation, au contraire, augmente une nouvelle fois (+ 2,4 points après la hausse de 1,2 point l'année précédente).

► Situation par département en 2020 ◀

Département	C.A.	Candidats Vœu 1	Ratio Candidats V1 pour 100 CA	Affectés Vœu 1	Taux de satisfaction V1	Affectés tous Vœux	Présents SYSCA au 15/10	Taux d'occupation
54	1810	2070	114,4	1831	88,5%	1879	1804	99,7%
55	538	580	107,8	520	89,7%	528	539	100,2%
57	2620	2960	113	2492	84,2%	2615	2599	99,2%
88	987	1063	107,7	992	93,3%	1020	971	98,4%
Académie	5955	6673	112,1	5835	87,4%	6042	5913	99,3%

Comme en 2019, c'est la Meurthe-et-Moselle qui présente le ratio Candidats V1 pour 100 places le plus élevé : 114,4, supérieur de 2,3 points à la moyenne. Cet indicateur lui est en revanche inférieur dans Meuse et les Vosges : respectivement - 4,3 points et - 4,4 points. Assez mécaniquement, on observe dans ces deux départements les taux de satisfaction les plus élevés (89,7% et 93,3%). La Moselle est le seul département au-dessous de la moyenne. Tous les départements présentent un taux d'occupation très élevé au mois d'octobre. Seuls les Vosges passent sous la barre de la moyenne académique (- 0,9 point).

► Origines scolaires des élèves affectés en juin 2020 et des présents au 15 octobre 2020 en 1^{re} pro ◀

Origine scolaire	2 ^{de} pro	Doublants	2 ^{de} GT	TCAP	Autres
Affectés en juin 2020	92,6%	0,5%	4,6%	1,3%	1,0%
Présents SYSCA au 15 octobre 2020	87,9%	0,7%	6,1%	3,4%	2,0%

Les élèves issus de 2^{de} pro représentent logiquement la part la plus importante des élèves affectés en juin 2020 en 1^{re} professionnelle. Viennent ensuite les élèves de 2^{de} GT et de terminale CAP : respectivement 92,6%, 4,6% et 1,3%. On observe une répartition similaire parmi les élèves présents au 15 octobre : 87,9%, 6,1% et 3,4%. La part significativement plus importante des présents issus de 2^{de} GT et terminale CAP est à mettre en relation avec leur admission sur places vacantes à la rentrée 2020.



Les chiffres clés de l'affectation 2020 de l'académie de Nancy-Metz